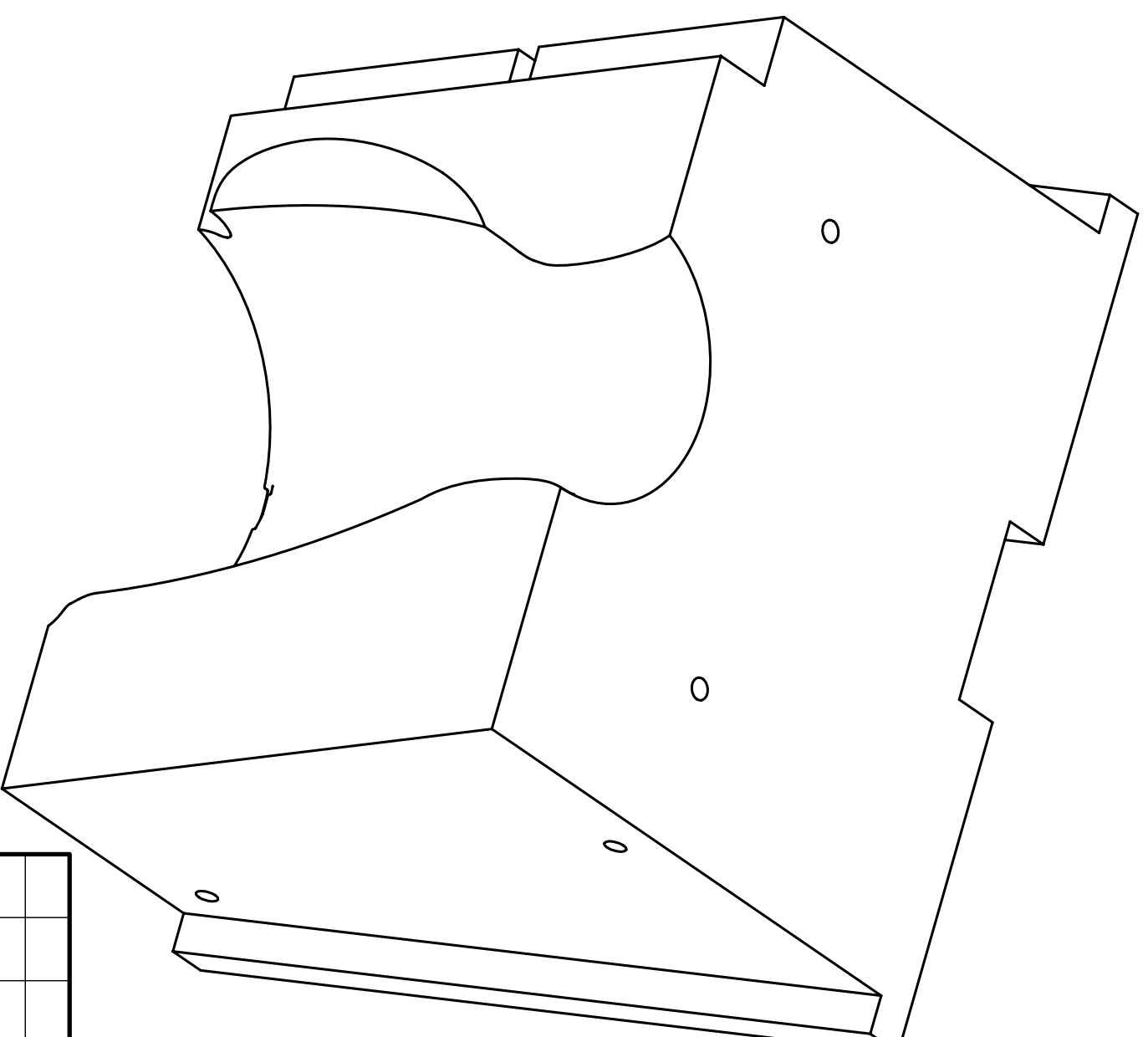
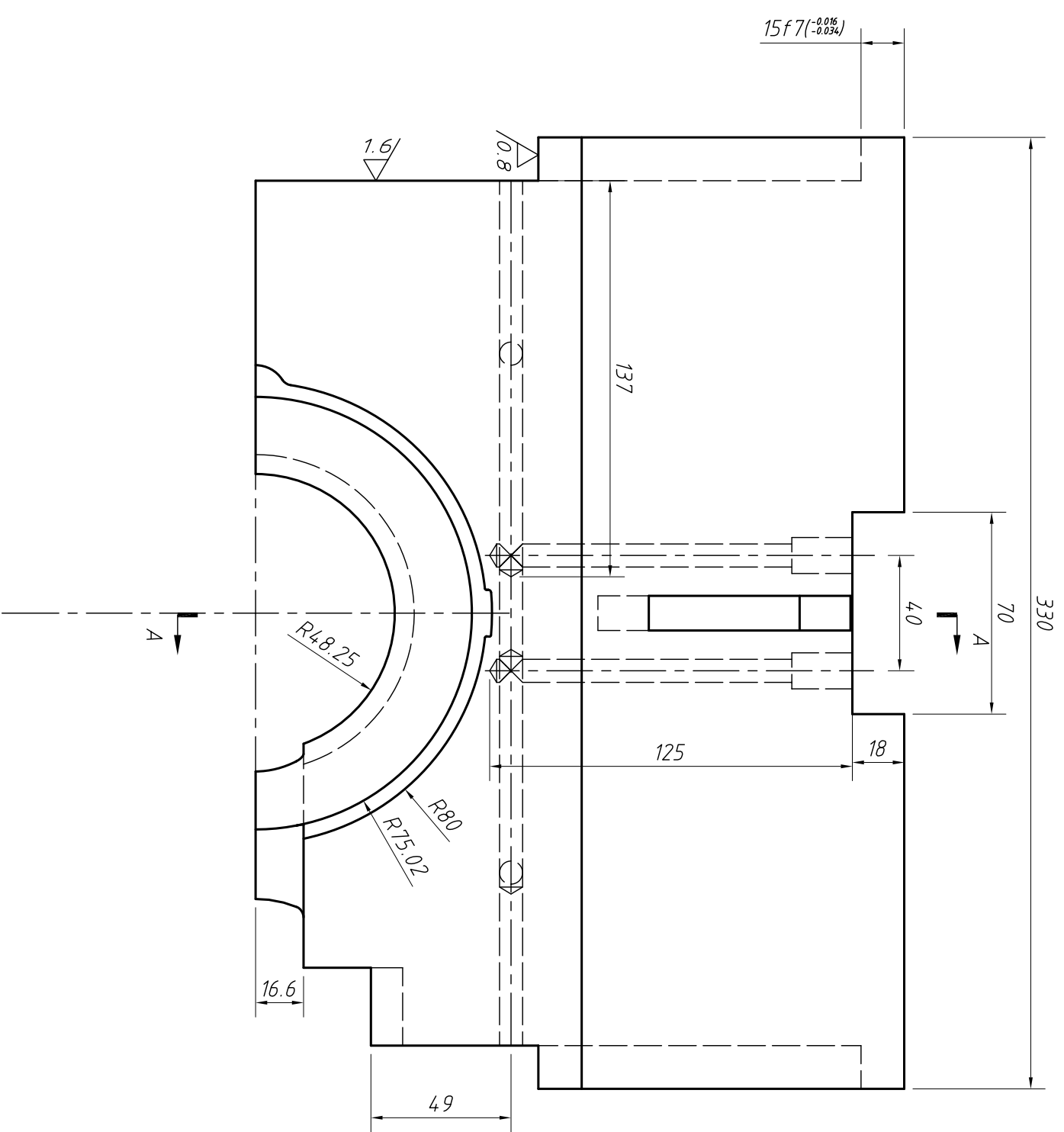


成型面: $\nabla_{0.8}$ 其它: $\nabla_{3.2}$



广东工业大学									
718H									
标记		处数	分区	更改文件号	签名	年月日			
设计		黎耀伟	2008/6	标准化		2008/6			
校对									
审核									
工艺				批准					
共		张	第				张		
阶段标记		重量		比例					
				1:4					
BZ-005									
型 总									

技术要求:

1. 未注尺寸请按3D图加工;

2. 预硬处理, HB330-370.