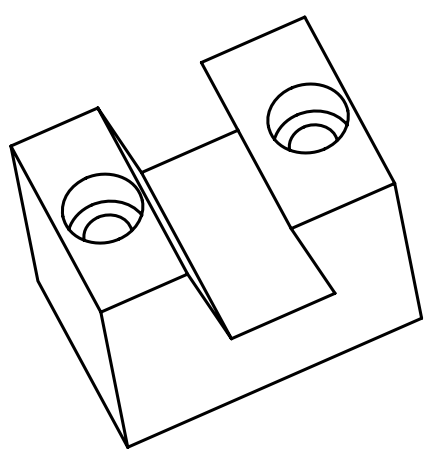
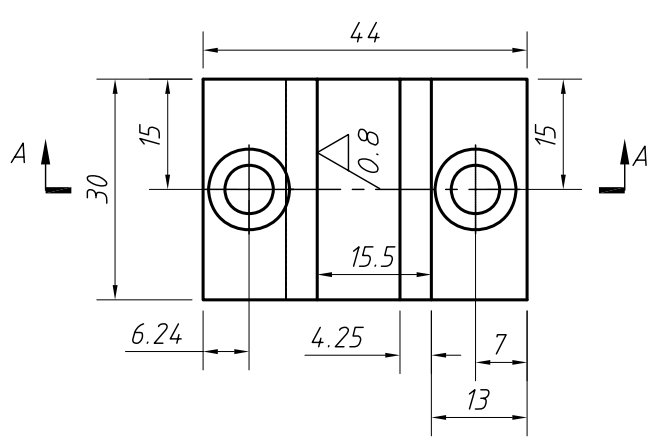
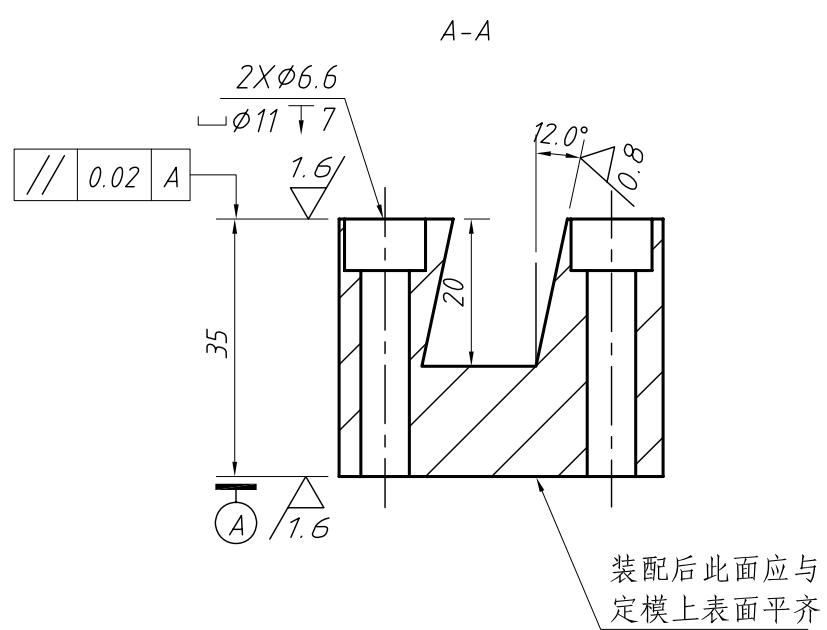


其它: $\frac{6.3}{\sqrt{\quad}}$



技术要求:
1. 淬火处理, HRC54-58.

						T10A					广东工业大学						
																锁紧块	
标记	处数	分区	更改文件号		签名	年月日						BZ-017					
设计	黎耀伟	2008/6	标准化		2008/6	阶段标记		重量	比例								
校对									1:1								
审核																	
工艺			批准			共 张		第 张									